

ORNE (61)
ALENCON
Pôle Point du Jour (ZFU, Liste prioritaire ANRU)
Place Point du Jour

Le dispositif commercial existant

Nature et composition

- Un ensemble de rez-de-chaussée d'immeubles HLM, construit en 1961
- 18 commerces sans vacance (offre complète de proximité + une locomotive alimentaire 8 à Huit)
- Des activités en doublon (bar, banque, auto-école)
- Une clientèle du quartier, des quartiers environnants et de passage

Atouts et difficultés de l'espace commercial

- Un pôle commercial moteur à l'échelle du quartier
- Des commerces bien mis en valeur et offrant une diversité de choix aux clients
- Un parking dédié gratuit qui accroît l'attractivité du site
- Un léger enclavement par rapport aux principaux axes routiers, compensé par une bonne signalisation du pôle
- Un environnement concurrentiel relativement dense (hypermarchés et supermarchés)

Le quartier, la ville

Contexte sociodémographique

- Un quartier d'habitat social de 6 200 habitants, au nord-est d'Alençon
- Un taux de chômage important (19,3 %)

Environnement urbain

- 3 polarités commerciales à l'échelle de la ZFU + commerces en diffus
- Un marché hebdomadaire très fréquenté sur la place du point du Jour
- Un tissu social et économique dynamique

La restructuration urbaine projetée

Projet ANRU

- Un PRU en cours (Convention signée en janvier 2008)
- Enjeu de requalification et d'intégration au reste de la ville des quartiers Perseigne et Courteille
- Programme de démolitions, reconstructions, réhabilitations et résidentialisation de logements

Intervention sur le tissu commercial

- Pas d'intervention programmée sur le tissu commercial mais un renforcement de l'attractivité de la place du Point du Jour

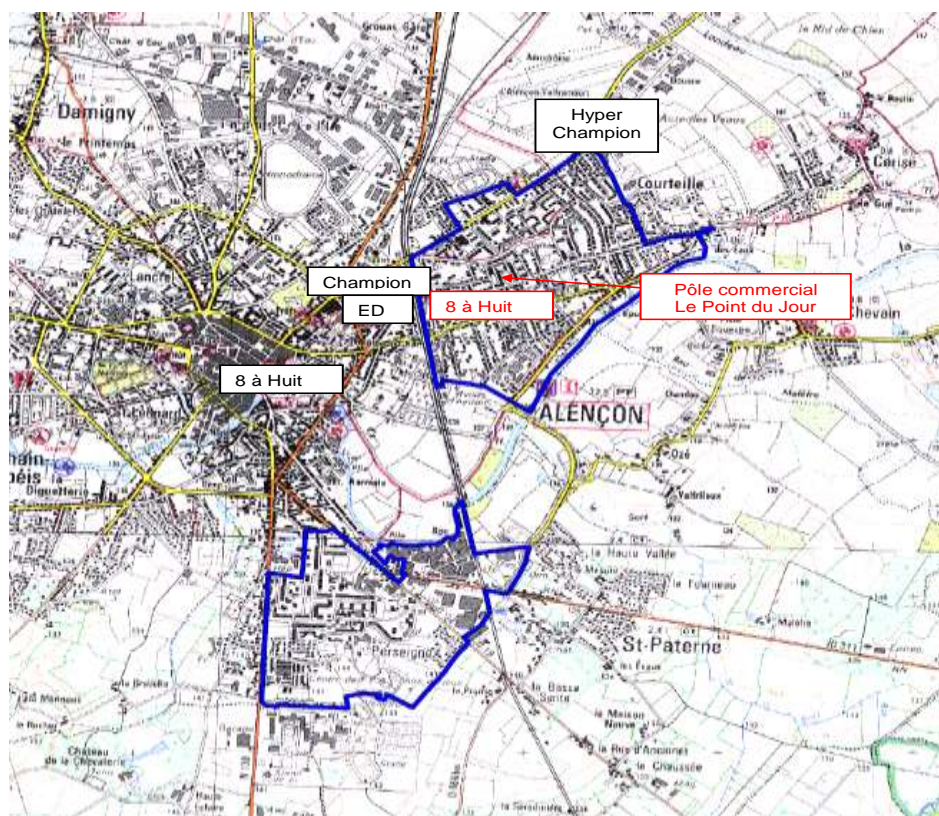
Conclusions et préconisations

- Un pôle dynamique et bien mis en valeur qui devrait être conforté par les aménagements prévus dans le cadre du projet de rénovation urbaine

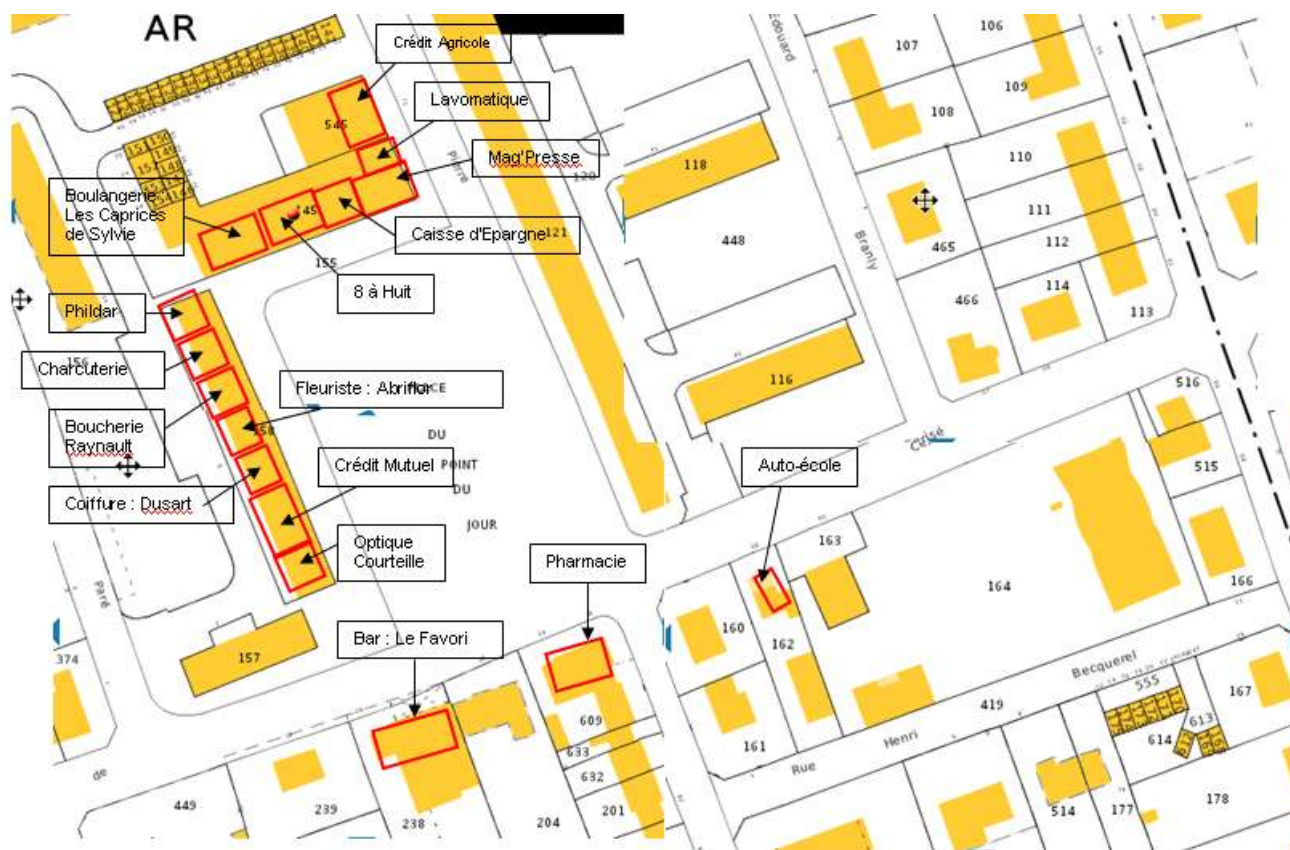
Photographies de l'équipement :



Plan de situation par rapport à la ville :



Plan masse de l'équipement commercial :



« Source : Direction Générale des Impôts - Cadastre » ; Feuille 000 AR 01