

RHONE (69)
LYON
La Duchère (ZFU – Liste prioritaire ANRU)
La Sauvegarde

Le dispositif commercial existant

Nature et composition

- Une offre de proximité implantée en limite du plateau, le long de l'axe de desserte principal des ensembles d'habitation de la Sauvegarde
- Une clientèle venant essentiellement du quartier et, notamment, des secteurs mitoyens

Atouts et difficultés de l'espace commercial

- Prédominance d'activités commerciales de première nécessité qui remplissent une fonction de proximité et de dépannage pour les habitants du quartier
- Des commerces récemment rénovés (2008)
- Présence d'un marché forain important sur l'avenue la Sauvegarde qui contribue à la dynamique du site
- Absence de stationnement dédié
- Un environnement concurrentiel important aux alentours

Le quartier, la ville

Contexte sociodémographique

- Une population d'environ 12 400 habitants ayant connu sur la période 1999 – 2006 une évolution de 2,87%
- Une prépondérance de moins de 40 ans (près de 60% en 2006)
- Un contexte social fragile : revenu moyen de 14 400€ par ménage et par an, taux de chômage et de RMI voisins de 21%

Environnement urbain

- Un quartier, situé sur une colline, à proximité de l'autoroute, à l'ouest du 9^{ème} arrondissement de Lyon
- Une forte concentration d'habitat collectif (près de 97% de ménages résidant en appartement), notamment, de logements locatifs sociaux
- De nombreuses structures scolaires (écoles, collège, lycée), d'équipements publics et religieux et d'entreprises
- Un secteur animé par trois centres commerciaux dont deux sont en travaux et par plusieurs marchés hebdomadaires
- Un sentiment d'insécurité qui nuit à l'image du quartier et contribue à son isolement

La restructuration urbaine projetée

Projet ANRU

- Un PRU en cours (Convention signée en mai 2005, complétée par deux avenants datant de juillet 2006 et de février 2008)
 - Un enjeu de requalification du cadre de vie pour plus de cohésion et de mixité sociale : développement des transports en commun, diversification de l'habitat, implantation d'activités économiques...

Intervention sur le tissu commercial

- Revitalisation des équipements commerciaux du quartier

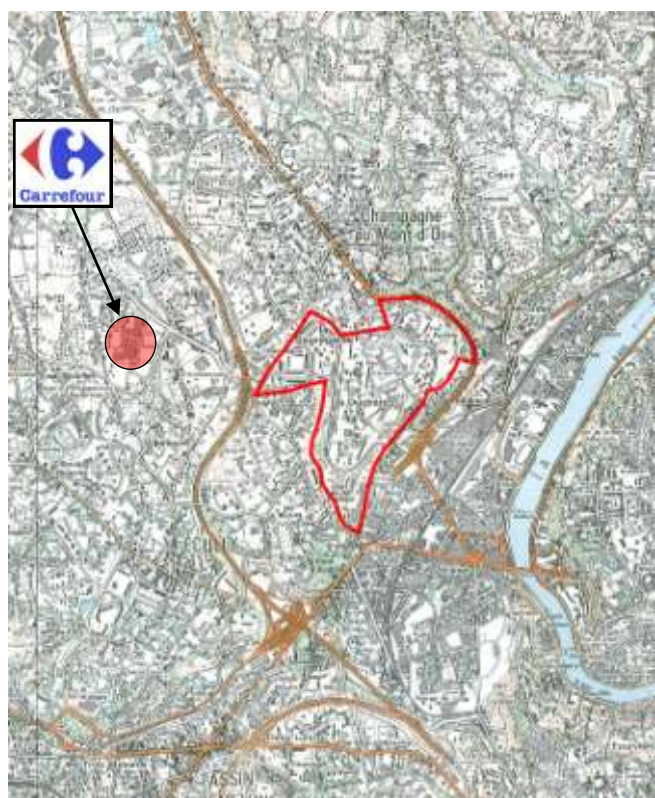
Conclusions et préconisations

- Un ensemble de commerces récemment rénové, calibré pour satisfaire les besoins courants d'une population captive

Photographie de l'équipement :



Plan de situation par rapport à la ville :



Plan de situation dans le quartier :



Pôle
La Sauvegarde

Plan cadastral de l'équipement commercial :

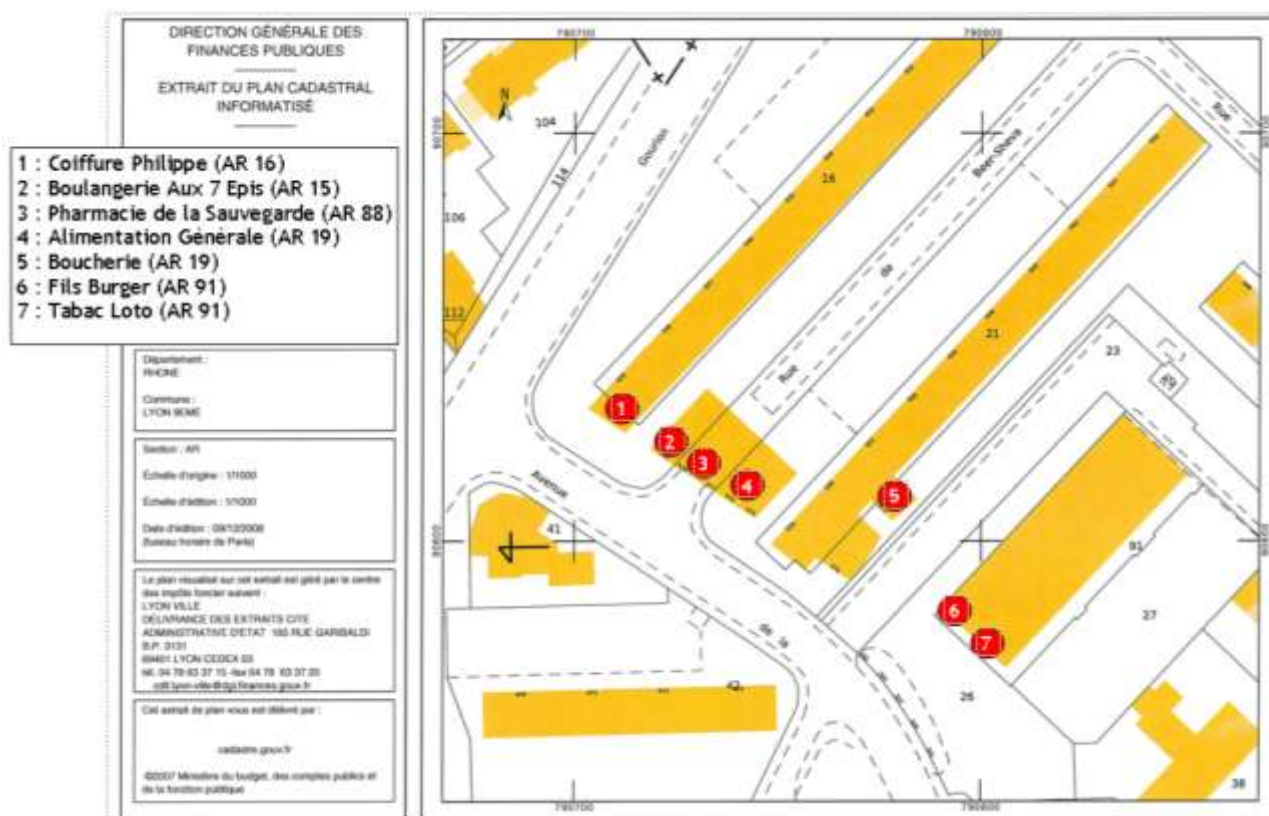


Schéma de restructuration urbaine :