

**SAVOIE (73)
CHAMBERY**

Chambéry le Haut, Chantemerle, Le Piochet, La Cassine (ZRU & liste prioritaire ANRU)

Super U

Le dispositif commercial existant

Nature et composition

- Centre commercial composé de 22 boutiques dont un supermarché (Super U)
- 80 places de stationnements dédiées
- Une clientèle provenant principalement du quartier et, notamment, de la proximité

Atouts et difficultés de l'espace commercial

- Une offre diversifiée dynamisée par la présence d'une locomotive alimentaire attractive
- Un agencement des commerces et services en rez-de-chaussée qui restreint la visibilité au sein de l'équipement et favorise le sentiment d'insécurité
- Une bonne lisibilité et une accessibilité aisée grâce à son positionnement à proximité d'un axe important (Avenue d'Annecy)

Le quartier, la ville

Contexte sociodémographique

- Quartier regroupant 13 598 habitants
- Population particulièrement jeune (62,1% de moins de 40 ans) avec de faibles niveaux de revenu (1/3 des personnes en situation précaire de la ville habitent le quartier)
- Un taux de RMI (13,7%) et de chômage (20,4%) assez élevés

Environnement urbain

- Quartier situé au Nord de la commune de Chambéry, enclavé par une double coupure urbaine (voie ferrée au sud et voie rapide urbaine)
- Une majorité de collectifs au nord et au centre de la zone tandis que la partie Sud, plus vallonnée, accueille des maisons pavillonnaires individuelles
- Nombreux équipements publics

La restructuration urbaine projetée

Projet ANRU

- PNRU en cours (Convention signée le 17/10/2005 et avenant signé le 10/07/2010)
- Diversification de l'offre de logements et une résidentialisation des immeubles afin de sortir de l'image des grands ensembles
- Développement et modernisation des équipements publics existant de l'offre commerciale
- Désenclavement du quartier par un traitement notamment des liaisons inter quartiers

Intervention sur le tissu commercial

- Renforcer les centralités par la redynamisation des commerces de proximité et l'implantation d'équipements et de services publics
- Requalification de l'avenue d'Annecy qui accueille le marché hebdomadaire
- Restructuration en cours, dans le cadre d'une saisine d'Epareca, du centre commercial Les Combes

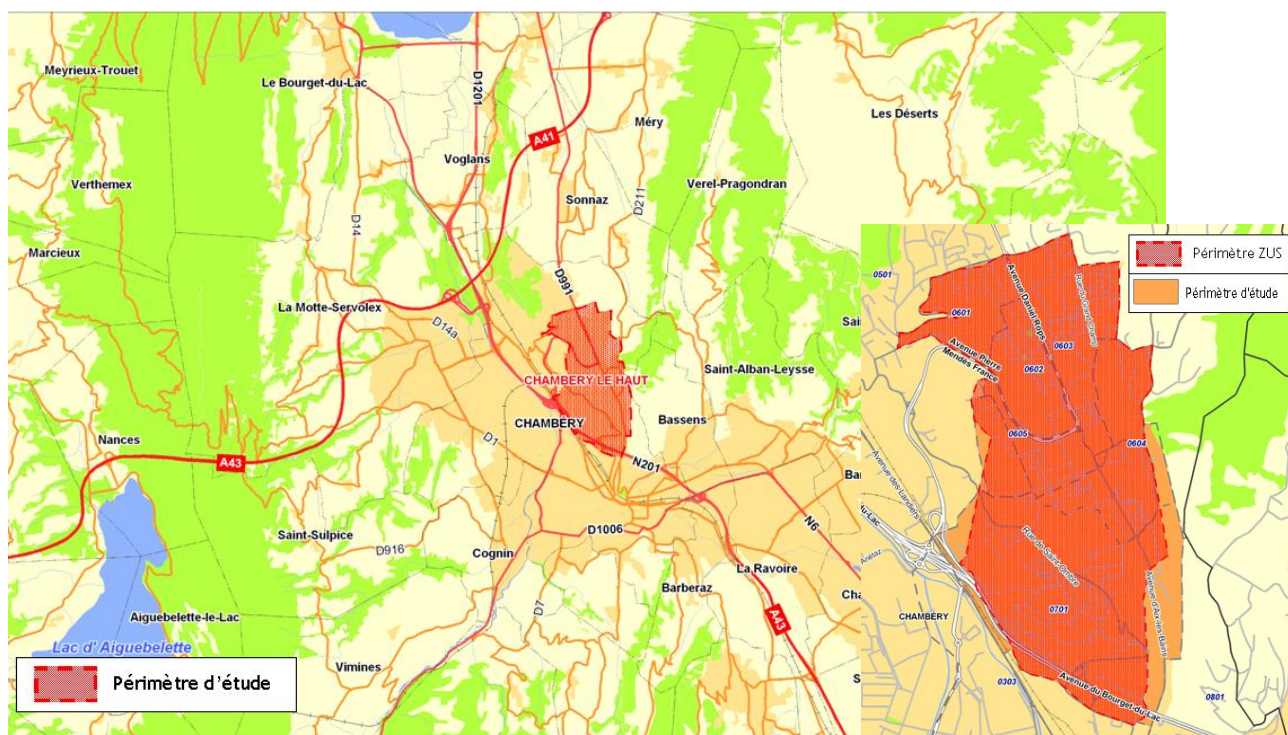
Conclusions et préconisations

- Pôle commercial disposant d'un fort potentiel d'attraction compte tenu de sa localisation et de la qualité de son offre

Photographies de l'équipement :



Plan de situation par rapport à la ville :



Plan masse de l'équipement commercial :

