

**SAVOIE (73)
CHAMBERY**

Chambéry le Haut, Chantemerle, Le Piochet, La Cassine (ZRU & liste prioritaire ANRU)

Place du Forum

Le dispositif commercial existant

Nature et composition

- 5 commerces et services situés en rez-de-chaussée d'immeubles
- Fréquentation qui ne répond pas à une logique d'achats quotidiens compte tenu de la typologie de l'offre (boulangeries et restauration)

Atouts et difficultés de l'espace commercial

- Très bonne visibilité des commerces avec une accessibilité aisée grâce à la présence de nombreuses places de stationnement dédiées
- Présence d'éléments structurants, notamment, un cinéma
- Des aménagements aux abords de la place de qualité

Le quartier, la ville

Contexte sociodémographique

- Quartier regroupant 13 598 habitants
- Population particulièrement jeune (62,1% de moins de 40 ans) avec de faibles niveaux de revenu (1/3 des personnes en situation précaire de la ville habitent le quartier)
- Un taux de RMI (13,7%) et de chômage (20,4%) assez élevés

Environnement urbain

- Quartier situé au Nord de la commune de Chambéry, enclavé par une double coupure urbaine (voie ferrée au sud et voie rapide urbaine)
- Une majorité de collectifs au nord et au centre de la zone tandis que la partie Sud, plus vallonnée, accueille des maisons pavillonnaires individuelles
- Nombreux équipements publics

La restructuration urbaine projetée

Projet ANRU

- PNRU en cours (Convention signée le 17/10/2005 et avenant signé le 10/07/2010)
- Diversification de l'offre de logements et une résidentialisation des immeubles afin de sortir de l'image des grands ensembles
- Développement et modernisation des équipements publics existant de l'offre commerciale
- Désenclavement du quartier par un traitement notamment des liaisons inter quartiers

Intervention sur le tissu commercial

- Renforcer les centralités par la redynamisation des commerces de proximité et l'implantation d'équipements et de services publics
- Requalification de l'avenue d'Annecy qui accueille le marché hebdomadaire
- Restructuration en cours, dans le cadre d'une saisine d'Epareca, du centre commercial Les Combes

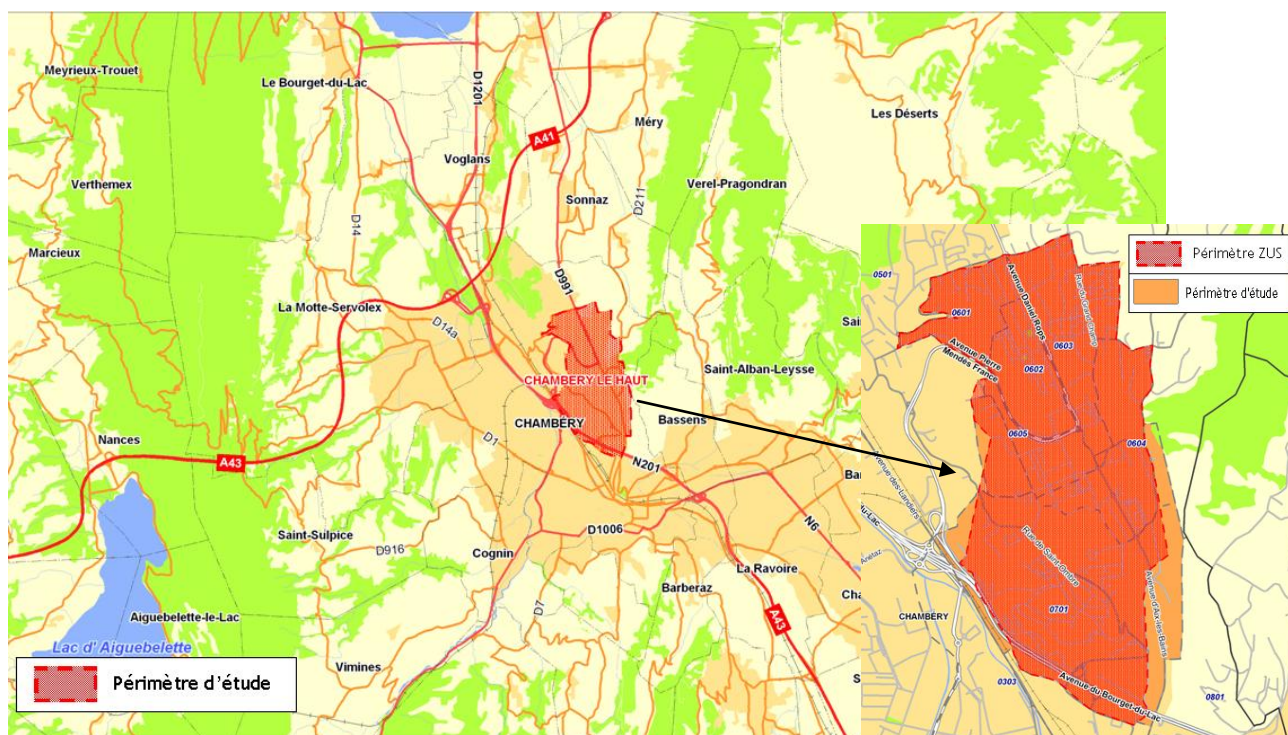
Conclusions et préconisations

- Polarité disposant d'une offre peu diversifiée mais spécifique qui bénéficie d'une accessibilité et d'une image attirant une clientèle de passage

Photographies de l'équipement :



Plan de situation par rapport à la ville :



Plan masse de l'équipement commercial :

