

**SAVOIE (73)  
CHAMBÉRY**

**Le Biollay, Bellevue (ZUS - Liste prioritaire ANRU)  
Square Franchet d'Esperey**

**Le dispositif commercial existant**

**Nature et composition**

- 14 commerces et services dispersés aux abords d'une place, dont 1 supermarché à l'enseigne Aldi (608 m<sup>2</sup>) et une supérette Spar (150 m<sup>2</sup>), 1 local vacant
- Sa position centrale lui permet de capter une clientèle issue de la majeure partie du quartier

**Atouts et difficultés de l'espace commercial**

- Bien visible, son attractivité est toutefois limitée au quartier en raison de problèmes d'accessibilité au Nord de celui-ci
- Une offre complète de proximité confortée par la présence de surfaces alimentaires complémentaires

**Le quartier, la ville**

**Contexte sociodémographique**

- Un quartier d'habitat social collectif de 7 245 habitants
- Un taux de chômage élevé (17,6 %), un taux de RMI de 15,40 %

**Environnement urbain**

- Habitat mixte en fonction des zones du quartier : majorité de logements collectifs sur la partie Ouest du quartier, l'Est étant davantage constitué d'un habitat pavillonnaire individuel
- Présence d'équipements structurants tels que commissariat, établissement hospitalier, pôle emploi, infrastructures scolaires
- 2 polarités commerciales à l'échelle de la ZUS

**La restructuration urbaine projetée**

**Projet ANRU**

- Un PRU est en cours (convention signée le 17/10/2005 et avenant le 10/07/2008)
- Désenclaver le quartier, améliorer la trame viaire interne et développer les circulations piétonnes et cyclables
- Diversifier l'offre de logements par des constructions nouvelles, notamment aux Berges de l'Hyères
- Développer et moderniser les équipements publics existants ainsi que l'offre commerciale, déjà présents sur le quartier mais qui souffrent d'obsolescence

**Intervention sur le tissu commercial**

- Réaménagement du square Franchet d'Esperey où sont situés quelques commerces

**Conclusions et préconisations**

- Pôle dynamique dont l'attractivité sera renforcée par l'amélioration des dessertes et des espaces publics programmée dans le cadre du PRU

**Photographies de l'équipement :**

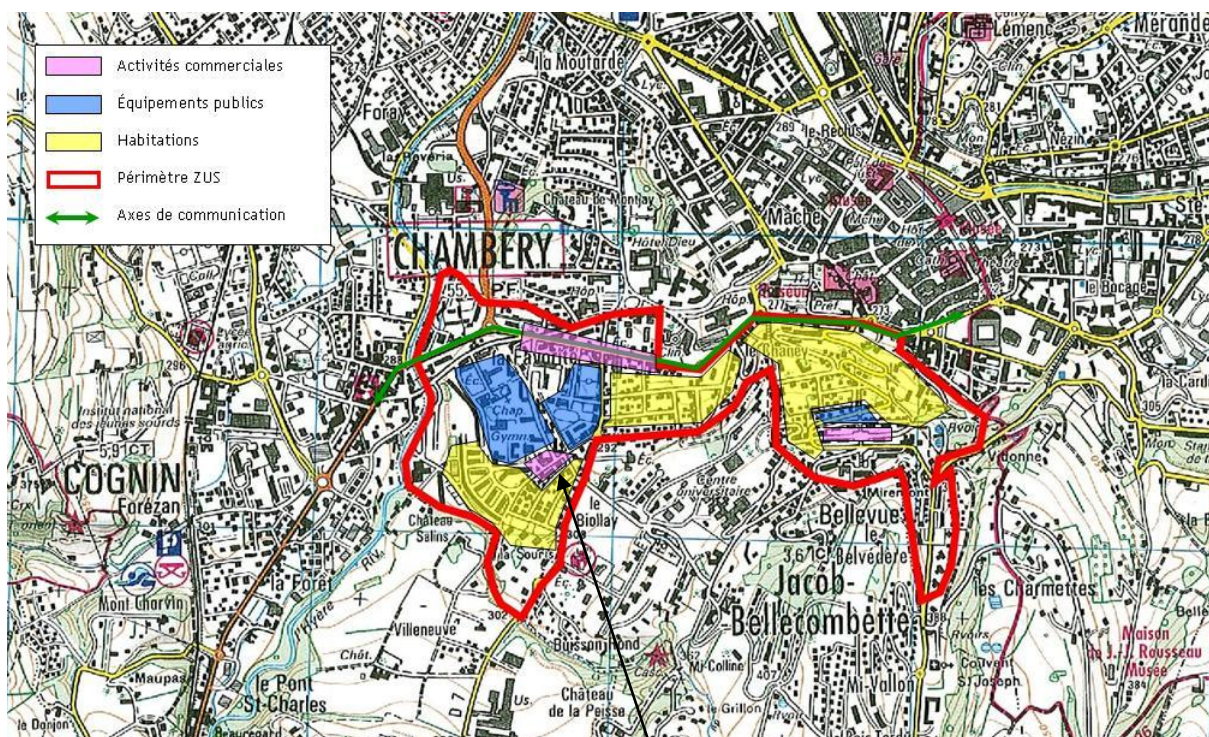


Square Franchet d'Espérey



Rue Grangeat

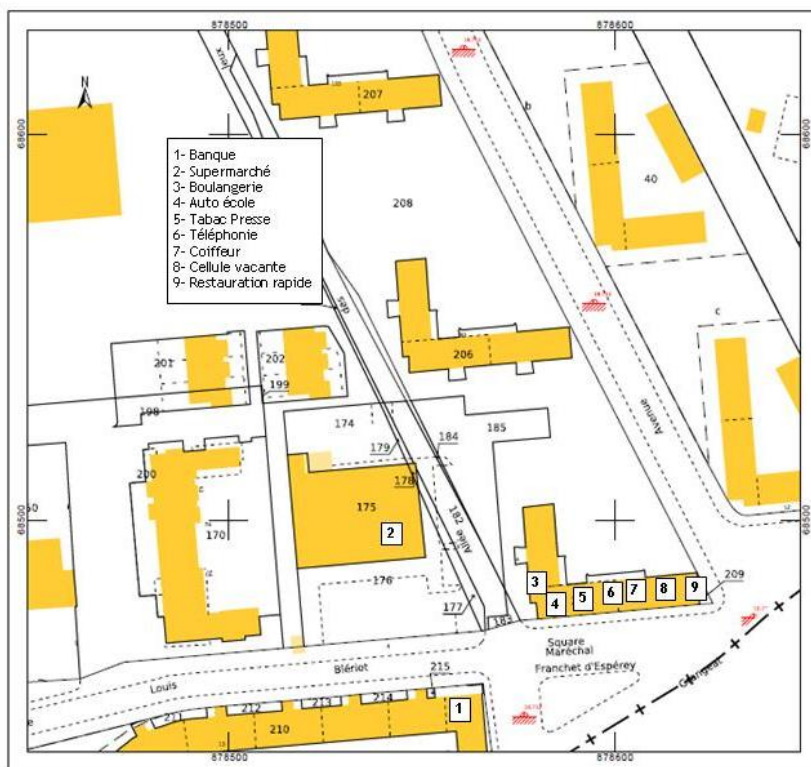
Plan de situation par rapport à la ville :



Square Franchet d'Esperey et rue Grangeat

Plan masse de l'équipement commercial :

Square Franchet d'Esperey



## Rue Grangeat

