

**PUY DE DOME (63)
CLERMONT-FERRAND
Croix de Neyrat, Quartier Nord (ZFU - Liste prioritaire ANRU)
Rue Clémentel**

Le dispositif commercial existant

Nature et composition

- Rue commerçante composée de 37 boutiques sans locomotive alimentaire
- Une clientèle provenant essentiellement du quartier mais l'axe Clémentel étant très passant elle est dans une moindre mesure composée du passage

Atouts et difficultés de l'espace commercial

- Une bonne accessibilité du fait d'une localisation sur un axe très passant malgré le peu de possibilité de stationnement
- Une offre diversifiée et de qualité malgré quelques commerces vieillissants
- Poids de la concurrence importante avec la présence de trois centres commerciaux dont celui du Brezet (25 boutiques) à moins de 5 mn en voiture

Le quartier, la ville

Contexte sociodémographique

- Quartier regroupant 24 112 habitants au nord de la commune
- Population aux revenus faibles avec un taux de RMI important (20,7%)
- Un chômage élevé (20,1%)

Environnement urbain

- Situation en entrée de ville, très accessible, depuis notamment l'A71 et très bonne desserte interne
- Quartier d'habitat mixte avec une prédominance des logements collectifs
- Présence de nombreux éléments structurants dans le quartier (bibliothèque, équipements culturels, clinique) et de nombreuses entreprises

La restructuration urbaine projetée

Projet ANRU

- PNRU en cours (Convention signée le 04/05/2006) dont l'objectif est d'améliorer le cadre de vie des habitants en travaillant toutes les fonctions urbaines du quartier :
 - Amélioration de l'habitat social
 - Aménagement de la trame viaire interne au quartier et des liaisons inter quartier notamment en prenant en compte la construction de la ligne 1 du tramway
 - Ajout de nouveaux équipements publics et création de locaux d'activités en pieds d'immeuble

Intervention sur le tissu commercial

- Extension de la galerie marchande d'Auchan
- Restructuration du centre commercial de la Gauthière

Conclusions et préconisations

- Rue commerçante dynamique sans difficulté apparente

Photographies de l'équipement :



Commerces rue Clémentel



La Poste rue Clémentel

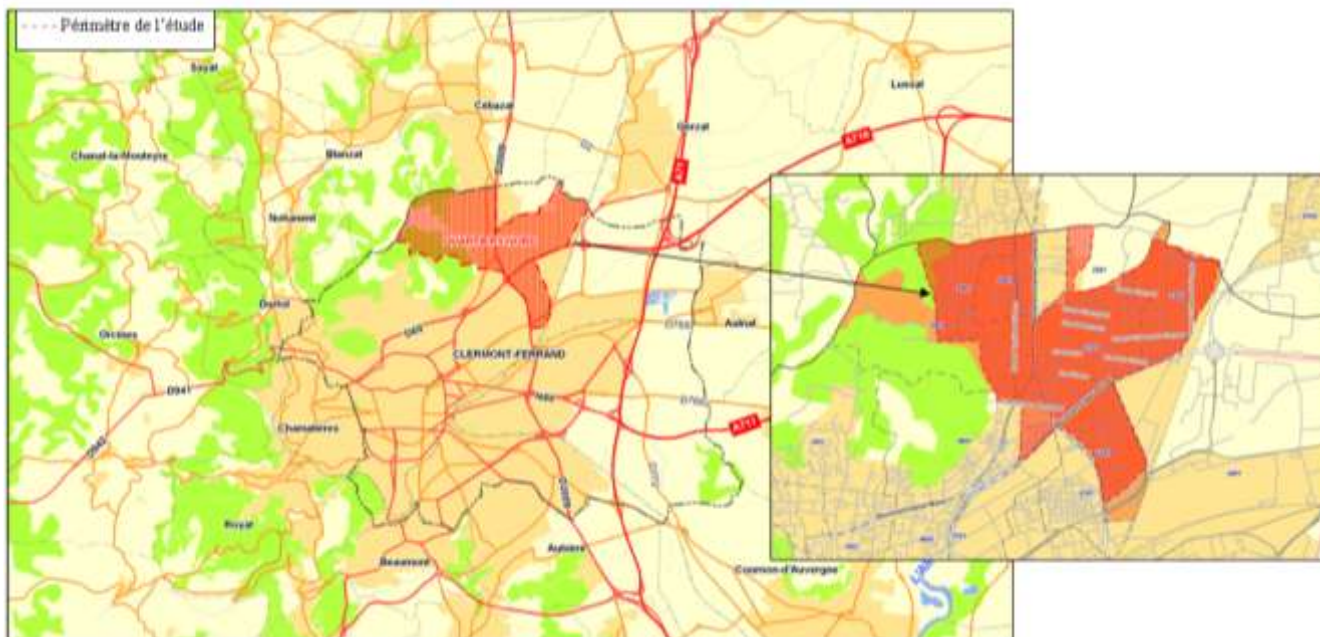


**Ancienne station service reconvertie au sud de la
rue Clémentel**



**Petit ensemble de commerces au sud de la
rue Clémentel**

Plan de situation par rapport à la ville :



Plan masse de l'équipement commercial :

