

**BOUCHES DU RHONE (13)  
 MARSEILLE  
 Saint Antoine Est (ZRU & liste prioritaire ANRU)  
 Centre commercial Parc Kalliste**

**Le dispositif commercial existant**

**Nature et composition**

- Une barrette commerciale, située à l'aplomb d'un immeuble de logements, composée de 12 commerces (dont un fermé) et d'une petite alimentation générale
- Un parking dédié de 45 places
- La clientèle provient principalement des immeubles situés à l'arrière du centre commercial (Parc Kalliste)

**Atouts et difficultés de l'espace commercial**

- Un espace difficilement repérable du fait d'une localisation au cœur de la cité
- Une offre commerciale diversifiée (commerces et services de proximité sans doublons) mais incomplète (tabac presse fermé, pas de boulangerie ou de terminal de cuisson)
- Une architecture vieillotte, peu attractive
- Une atmosphère peu sécurisante

**Le quartier, la ville**

**Contexte sociodémographique**

- Un quartier d'habitat social de 15 691 habitants, au Nord de Marseille
- Une population en réinsertion avec de faibles revenus
- Un taux de chômage important (40,7%)

**Environnement urbain**

- Un quartier de grands ensembles
- 5 polarités commerciales à l'échelle de la ZUS + commerces en diffus
- Présence d'un grand centre hospitalier qui génère du passage
- Forte évation vers le centre commercial Grand Littoral avec un hypermarché Carrefour, des moyennes surfaces et une galerie marchande de 180 boutiques

**La restructuration urbaine projetée**

**Projet ANRU**

- Un PRU en cours d'élaboration (Convention non signée) dont les principaux objectifs consistent à :
  - Réintroduire de la mixité sociale (construction de 413 logements contre 217 démolitions)
  - Favoriser les déplacements pour rompre l'isolement du quartier

**Intervention sur le tissu commercial**

- Consolider le commerce sur le site haut de la Savine, et renforcer le site bas de la Savine pour accueillir une banque, une poste et une supérette.

**Conclusions et préconisations**

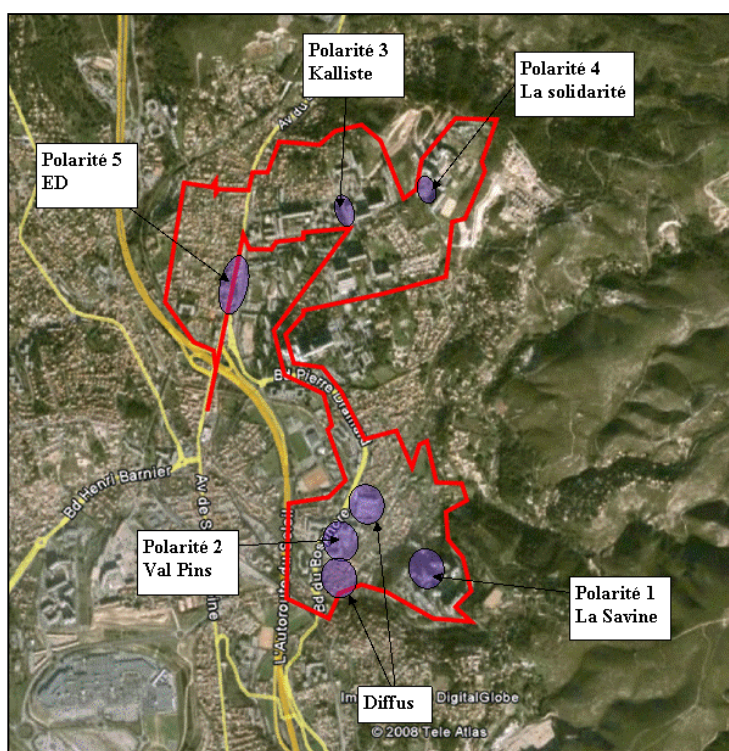
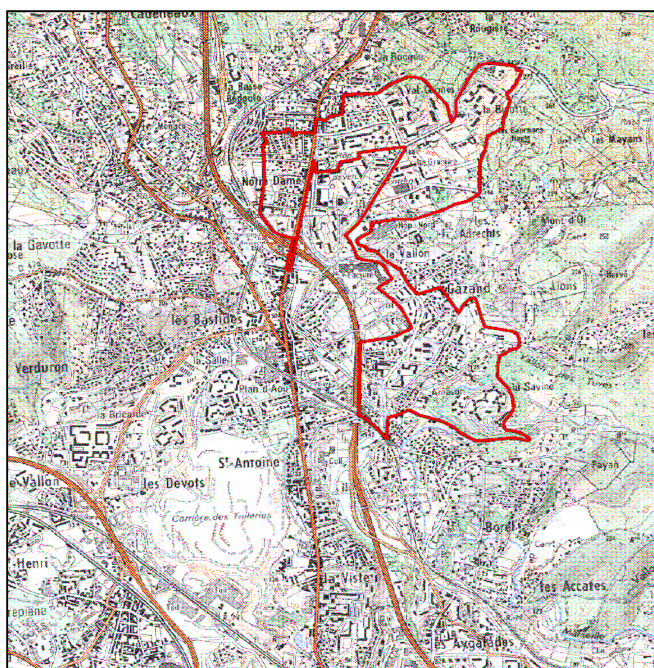
- Un fonctionnement commercial correct en dépit d'un bâti obsolète qui manque de visibilité depuis les principaux axes de circulation

**→ Une modernisation rendue nécessaire pour remettre à niveau le bâti et améliorer la commercialité du site**

### Photographie de l'équipement :



### Plan de situation par rapport à la ville :



**Plan masse de l'équipement commercial :**

